

Medsupply

c/o Kantonsspital St.Gallen

Rorschacherstrasse 95 | 9007 St.Gallen

071 494 71 12

info@medsupply.ch | www.medsupply.ch



Inhaltsverzeichnis

- Ziel und Zweck
- Mitgliederübersicht
- Organisation
- Die Mitgliedshäuser



Ziel und Zweck

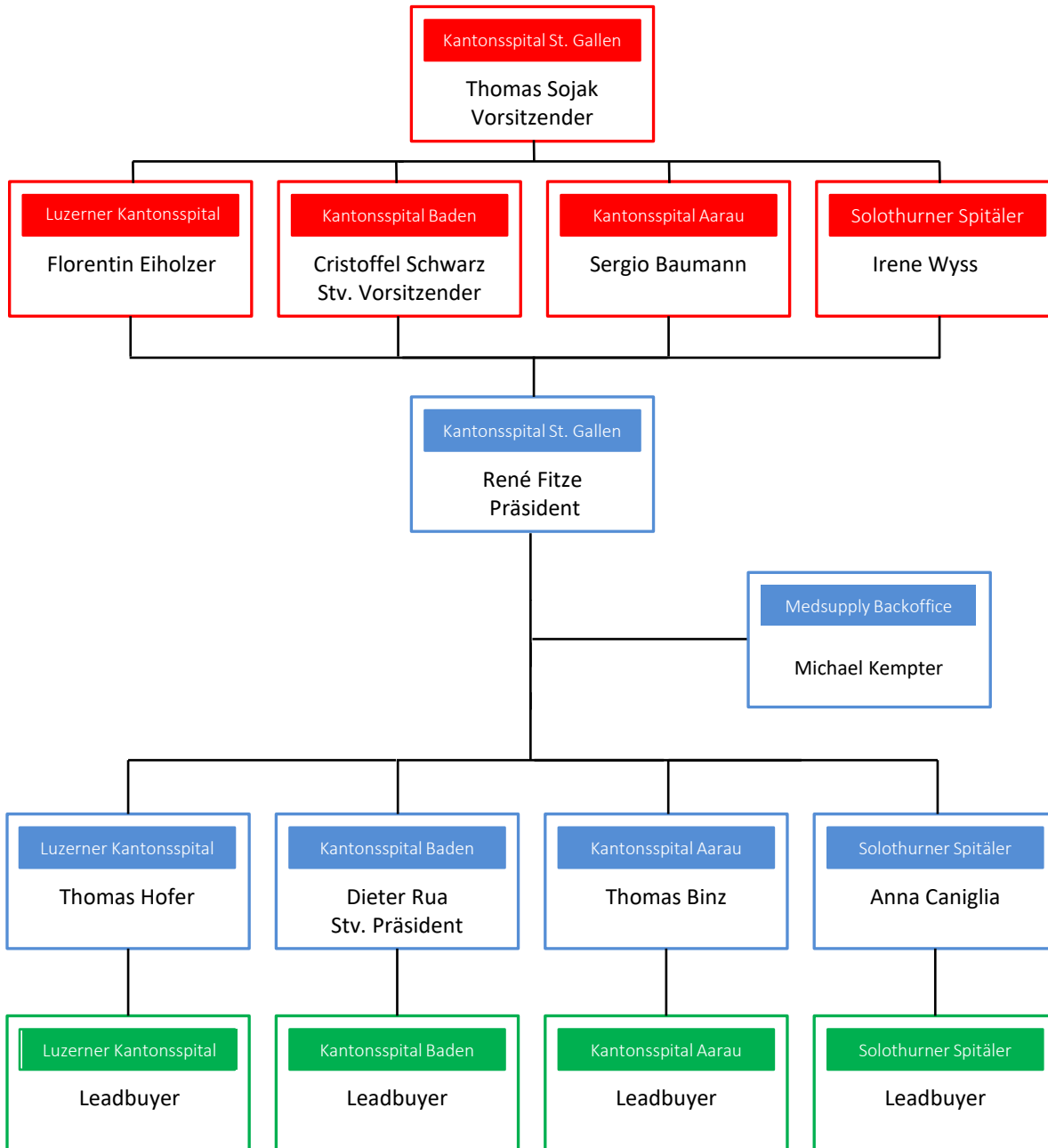
Der Verein bezweckt die Zusammenarbeit und Nutzung von Synergien in beschaffungsrelevanten Aufgabenstellungen mit dem Ziel, Prozessoptimierungs- und Beschaffungskosten-senkungspotenziale für Verbrauchsmaterial sowie anderer Sachmittel und Dienstleistungen, exkl. Arzneimittel, zugunsten der Mitglieder zu realisieren.

Die Beschaffung der Sachmittel und Dienstleistungen erfolgt ausschliesslich durch die einzelnen Mitglieder auf der Basis der von Medsupply verhandelten Konditionen. Medsupply erwirbt und vertreibt keine Sachmittel und Dienstleistungen Dritter.

Mitgliederversammlung

Vorstand

Leadbuyer





Kantonsspital Aarau AG

Das Kantonsspital Aarau (KSA) ist das grösste Spital des Kantons Aargau und neben den Universitätsspitalern eines der grössten Zentrumsspitäler der Schweiz. Die Klinik für Allgemeine Innere Medizin des KSA trägt seit 2010 den Status einer universitären Klinik. Als überregionales Gesundheitszentrum mit ausserkantonaler Ausstrahlung verfügt das KSA über eine erstklassige medizinisch-technische Infrastruktur, betreibt eine rege Forschungstätigkeit und ist durch die Ausbildung von 31 Facharzttiteln, davon 19 im A-Status, eine bedeutende Weiterbildungsstätte für angehende Fachärzte sowie ein attraktiver Arbeitgeber für zahlreiche Berufsgruppen aus Pflege, Therapie und Betrieb.

Das medizinische Leistungsangebot reicht von der Grundversorgung über die spezialisierte bis hin zur hochspezialisierten Medizin. In über 30 Behandlungs- und Diagnosezentren zeichnen rund 4'100 Fachpersonen aus Diagnostik, Medizin, Pflege, Therapie und anderen Berufsbereichen jährlich für über 27'000 stationäre und über 520'000 ambulante Behandlungen verantwortlich.



Kantonsspital Aarau AG | Tellstrasse 25
CH-5000 Aarau | 062 838 41 41
www.ksa.ch



Spital Zofingen AG | Mühlethalstrasse 27
CH-4800 Zofingen | 062 746 51 51
www.spitalzofingen.ch



Kantonsspital Baden AG

KSB – Mehr als nur ein Spital

1978 als Krankenhaus eröffnet, hat sich das Kantonsspital Baden (KSB) in den letzten Jahren kontinuierlich zu einem Gesundheitscampus entwickelt. Bei der Realisierung der Neubauten wurden viele Entwicklungen antizipiert: So ist die im Sommer 2016 eröffnete Tagesklinik Kubus auf ambulante Dienstleistungen ausgerichtet, während das KSB mit dem Partnerhaus, das im Frühjahr 2018 den Betrieb aufnahm, seine Rolle als Drehscheibe der integrierten Versorgung im Osten des Kantons Aargau weiter stärken konnte.

Den Höhepunkt der Modernisierung stellt der 450 Millionen Franken teure Neubau dar, der Ende 2022 in Betrieb genommen wird. Bis dahin, so die strategische Vision, will das KSB bezogen auf Qualität, moderne Infrastrukturen und patientengerechte Abläufe an der Spitze vergleichbarer Häuser stehen.



Kantonsspital Baden AG
CH-5404 Baden | Tel: +41 56 486 21 11

www.ksb.ch



Kantonsspital St. Gallen

Zum Unternehmen Kantonsspital St. Gallen gehören das Kantonsspital in St. Gallen und die Spitäler in Rorschach und Flawil. Das Kantonsspital in St. Gallen ist das Zentrumsspital der Ostschweiz. Die Häuser in Rorschach und Flawil sind auf allen Ebenen – medizinisch, logistisch und personell – voll integrierte Bestandteile des Unternehmens Kantonsspital St. Gallen. Sie sichern für die Bevölkerung in den entsprechenden Regionen die medizinische Grundversorgung.

Als sechstgrösstes Spital der Schweiz übernimmt das Kantonsspital St. Gallen neben Grundversorgungsaufgaben für die Bevölkerung der Stadt St. Gallen Zentrumsfunktionen für die Einwohnerinnen und Einwohner des ganzen Kantons St. Gallen sowie der angrenzenden Regionen. Am Kantonsspital St. Gallen werden zudem umfangreiche Bildungsaufgaben wahrgenommen und in sämtlichen vertretenen medizinischen Fachdisziplinen offiziell anerkannte Aus-, Fort- und Weiterbildungen angeboten.



Standort St. Gallen:

Kantonsspital St. Gallen
Rorschacher Strasse 95
CH-9007 St. Gallen
Tel: 071 494 11 11



Standort Rorschach:

Spital Rorschach
Heidenstrasse 11
CH-9400 Rorschach
Tel: 071 858 31 11



Standort Flawil:

Spital Flawil
Krankenhausstrasse 23
CH-9230 Flawil
Tel: 071 394 71 11



Luzerner Kantonsspital

Das LUKS ist das grösste Zentrumsspital der Schweiz. Dank der vier Standorte mit ihrer hohen medizinischen Kompetenz versorgen wir unsere Patienten wenn immer möglich in der Nähe ihres Daheims, unweit der Familie und der Angehörigen.

Vom Operationssaal für Kleineingriffe über den Gebärsaal bis zum futuristischen Hybrid-OP mit integriertem 3D-Videosystem. Die OP-Säle unserer Kliniken erfüllen die heutigen medizinischen und technologischen Ansprüche.

Das Wissen unserer Spezialisten ist gefragt. Ihre Publikationen in renommierten internationalen Fachzeitschriften zeugen davon. Eine detaillierte Zusammenstellung der Veröffentlichungen finden Sie im Wissensbericht unter www.luks.ch.



Standort Luzern:

Luzerner Kantonsspital Luzern
CH-6000 Luzern 16
Tel: +41 41 205 11 11



Standort Sursee:

Luzerner Kantonsspital Sursee
CH-6210 Sursee
Tel: +41 41 926 45 45



Standort Wolhusen:

Luzerner Kantonsspital Wolhusen
CH-6110 Wolhusen
Tel: +41 41 492 82 82



Solothurner Spitaler AG

**solothurner
spitaler soH**

Ihr Wohl liegt uns am Herzen

Die Solothurner Spitaler AG (soH) ist die Gruppe der kantonalen Spitaler Solothurn (Burgerspital Solothurn, Kantonsspital Olten, Spital Dornach sowie Psychiatrische Dienste Solothurn). Sie betreibt in eine Gruppenpraxis und gemeinsam mit dem Inselspital Bern die Radio-Onkologie Solothurn AG.

Zum psychiatrischen Angebot gehoren die Kliniken fur Psychiatrie, Psychotherapie und Psychosomatik sowie die Kinder- und Jugendpsychiatrie. In Solothurn und Olten bietet die soH ein stationares psychiatrisches Angebot.

Die soH ist eine gemeinnutzige Aktiengesellschaft im Eigentum des Kantons Solothurn.

Als Zentrumsspital besteht die Hauptaufgabe in der medizinischen Versorgung der Bevolkerung im Kanton Solothurn.

Die soH ist universitares Partnerspital des Inselspitals Bern und des Universitatsspitals Basel.

www.solothurnerspitaeler.ch



Standort Solothurn:

Burgerspital Solothurn
Schongrunstrasse 42
CH-4500 Solothurn
Tel: +41 32 627 31 21



Standort Olten:

Kantonsspital Olten
Baslerstrasse 150
CH-4600 Olten
Tel: +41 62 311 41 11



Standort Dornach:

Spital Dornach
Spitalweg 11
CH-4143 Dornach
Tel: +41 61 704 44 44



Psychiatrische Dienste

Weissensteinstrasse 102
4503 Solothurn
Tel. +41 32 627 11 11



Thank you

raibh Go Dziękuję Obrigado

baie Teşekkür

fyri Dank

Misaotra je Takk

Đakka Grazie dankie Misaotra

Dankewol Obrigada

Muļtūmesc

agat ederim

dekem Paldies Gracias Köszönöm

Gracias

Gràcies

Mahalo

Merci

Tak Kiitos Tack Sipas

maith Danke Hvala

pér